



# HR-kuukausiraportti

Syyskuu 2023

Sivistystoimiala

  
**PORI**

# Henkilöstön lukumäärä (sisältäen sivuvirkaiset ja -toimiset)

09/2023			
	Lkm_toteuma	Lkm_edellinen vuosi	Lkm_tot_vs_ed vuosi (henk.)
Vakituiset	1491	1505	-14
Sijaiset	92	152	-60
Muut määräaikaiset	488	466	22
Oppisopimussuhteise	10	8	2
Työllistetyt	11	18	-7
<b>Kaikki yhteensä</b>	<b>2092</b>	<b>2149</b>	<b>-57</b>

## Syyskuu 2023

- Vakituisten ja sijaisten määrä on vähentynyt. Muiden määräaikaisten määrä kasvanut, Henkilöstön kokonaismäärä vähentynyt.

09/2023			
Sivutoimiset	Lkm_toteuma	Lkm_edellinen vuosi	Lkm_tot_vs_ed vuosi (henk.)
Vakituiset	3	2	1
Sijaiset	1	1	0
Muut määräaikaiset	146	152	-6
<b>Kaikki yhteensä</b>	<b>150</b>	<b>155</b>	<b>-5</b>



# Henkilöstön lukumäärä yksiköittäin\* (sisältäen sivuvirkaiset ja -toimiset)

09/2023				
Riviotsikot	Lkm_toteuma	Lkm_edellinen vuosi	Lkm_tot_vs_ed vuosi (henk.)	
14140 SIVISTYSTOIMIALA - Opetus ja varhaiskasvatus	1843	1894	-51	
141400 Sivistystoimialan hallinto	5	3	2	
Vakituiset	4	3	1	
Muut	1		1	
141410 Opetusyksikkö	1122	1172	-50	
Vakituiset	736	764	-28	
Muut	386	408	-22	
141420 Varhaiskasvatusyksikkö	716	719	-3	
Vakituiset	557	545	12	
Muut	159	174	-15	
14143 SIVISTYSTOIMIALA - Kulttuuri, liikunta ja nuoriso	249	255	-6	
141430 Kulttuuriyksikkö	182	190	-8	
Vakituiset	148	148	0	
Muut	34	42	-8	
141440 Liikunta- ja nuorisoyksikkö	67	65	2	
Vakituiset	46	45	1	
Muut	21	20	1	
<b>Kaikki yhteensä</b>	<b>2092</b>	<b>2149</b>	<b>-57</b>	

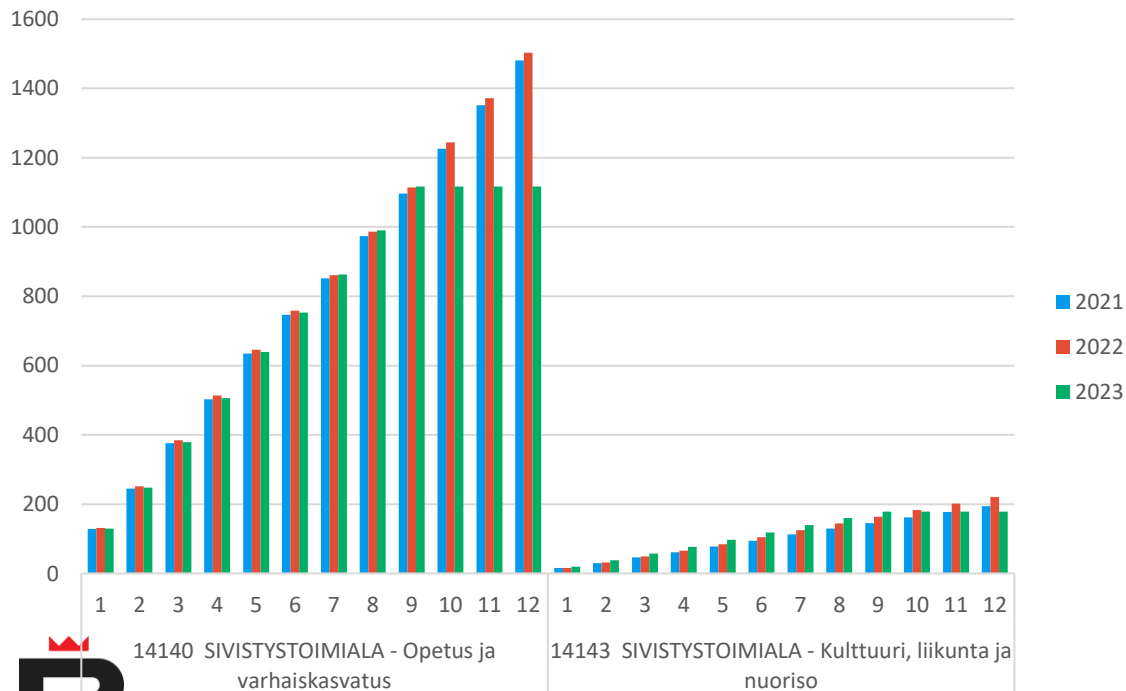
Syyskuu 2023

- Henkilöstön määrä on vähentynyt edelliseen vuoteen verrattuna. Liikunta- ja nuorisoyksikössä henkilöstön määrä on hieman kasvanut. Kaikissa muissa yksiköissä vähentynyt.



# Palkallisten henkilötyövuosien kertymä

Palkalliset henkilötyövuodet (HTV2)



Syyskuu 2023

- Henkilötyövuosikertymä on kasvanut edeltävään vuoteen verrattuna.



# Palkallisten henkilötyövuosien kertymä yksiköittäin

Syyskuu 2023 (HTV2 kum.)

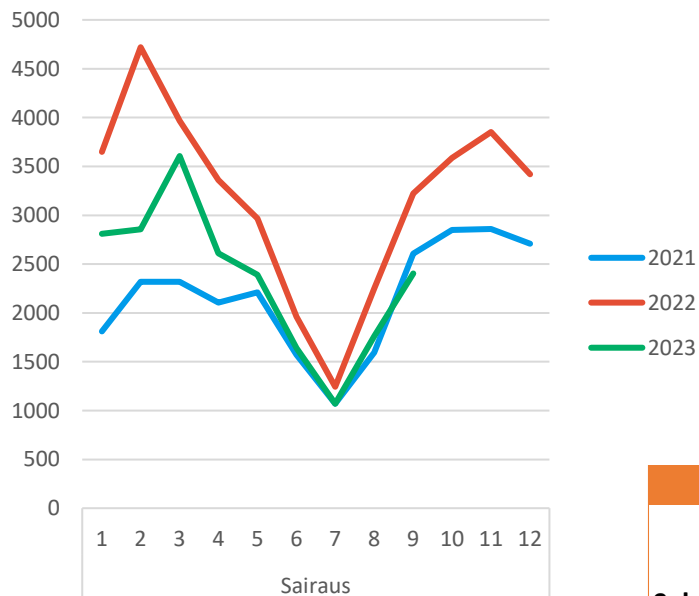
- Varhaiskasvatuksessa htv2:n kasvu johtuu lainsäädännöstä ja mitoituksesta
- Myös kulttuuri- sekä liikunta- ja nuorisoyksikössä htv2:n määrä on kasvanut.

09/2023				
Riviotsikot	HTV2_tot_kum	HTV2_ed_vuosi_kum	HTV2_tot_kum_vs_ed_vuosi_kum (lkm)	HTV2_toissa_vuosi_kum
14140 SIVISTYSTOIMIALA - Opetus ja varhaiskasvatus	1116	1114	3	1097
141400 Sivistystoimialan hallinto	4	22	-18	37
Vakituiset	2	18	-16	33
Muut	2	4	-2	4
141410 Opetusyksikkö	637	643	-6	632
Vakituiset	475	486	-10	488
Muut	162	158	5	144
141420 Varhaiskasvatusyksikkö	475	449	26	428
Vakituiset	330	328	2	318
Muut	145	121	24	111
14143 SIVISTYSTOIMIALA - Kulttuuri, liikunta ja nuoriso	178	163	15	145
141430 Kulttuuriyksikkö	134	125	9	111
Vakituiset	100	97	3	88
Muut	33	28	6	23
141440 Liikunta- ja nuorisoyksikkö	45	39	6	34
Vakituiset	30	27	3	23
Muut	15	12	3	11
<b>Kaikki yhteensä</b>	<b>1295</b>	<b>1277</b>	<b>18</b>	<b>1242</b>



# Yhteismitallistetut terveysterveiset poissaolot

Sairauspoissaolot, kalenteripäivät



## Syyskuu 2023

- Tammi-toukokuussa poissaoloja oli erittäin paljon
- Kesällä poissaolot vähentyneet ja syyskuussa olleet jo alle vuoden 2021 tason.
- Sairauspoissaolot ovat selvästi vähentyneet vuodesta 2022.

	2023	2022	2021	ero vuoteen 2022	ero vuoteen 2021
<b>9. kuukausi</b>	<b>Kalenteripäivää / HTV2 kum.</b>	<b>Kalenteripäivää / HTV2 kum.</b>	<b>Kalenteripäivää / HTV2 kum.</b>	<b>Poissaolojen muutos-%</b>	<b>Poissaolojen muutos-%</b>
<b>Sairaus</b>	16,34	21,42	14,18	-23,7%	15,2%
<b>Työtapaturma</b>	0,52	0,51	0,52	3,5%	1,1%
<b>Kaikki yhteensä</b>	<b>16,86</b>	<b>21,92</b>	<b>14,70</b>	<b>-23,1%</b>	<b>14,7%</b>



# Terveysperusteiset poissaolot koodeittain

	2023	2022	2021
Riviotsikot	9	9	9
14140 SIVISTYSTOIMIALA - Opetus ja varhaiskasvatus	17,1	22,2	14,7
Sairaus	16,6	21,7	14,4
Sairausloma	11,6	11,9	10,6
Sairausloma,esimiehen lupa	4,3	5,8	2,6
Vapaa-ajan tapaturma	0,6	0,6	0,7
Pakottavat perhesyyt (palkaton)	0,1	0,3	0,4
Yleisvaarallinen tartuntatauti	0,0	3,0	0,1
Työtapaturma	0,5	0,5	0,4
Työtapaturma	0,4	0,3	0,3
Työmatkatapaturma	0,1	0,2	0,0
14143 SIVISTYSTOIMIALA - Kulttuuri, liikunta ja nuoris	15,4	20,2	14,3
Sairaus	14,7	19,6	12,7
Sairausloma	11,6	14,3	9,3
Sairausloma,esimiehen lupa	2,5	2,3	1,5
Vapaa-ajan tapaturma	0,3	0,7	1,5
Liikennevahinko	0,2		
Pakottavat perhesyyt (palkaton)	0,1	0,0	0,1
Yleisvaarallinen tartuntatauti		2,3	0,4
Työtapaturma	0,7	0,5	1,6
Työtapaturma	0,4	0,5	0,4
Työmatkatapaturma	0,3	0,1	1,2
<b>Kaikki yhteensä</b>	<b>16,9</b>	<b>21,9</b>	<b>14,7</b>

## Syyskuu 2023

- Sairauspoissaolojen määrä on vähentynyt edelliseen vuoteen verrattuna.



# Yhteismitallistetut terveysperusteiset poissaolot yksiköittäin

Syyskuu 2023

- Poissaoloja vähemmän kuin vuonna 2022.

		Terveysperusteiset poissaolot Kalenteripv/htv2kum				
9. Kuukausi		2023	2022	2021	Muutos-% vs 2022	Muutos-% vs 2021
14140	SIVISTYSTOIMIALA - Opetus ja varhaiskasvatus	17,1	22,2	14,7	-22,9 %	16,0 %
141400	Sivistystoimialan hallinto	1,3	7,9	9,3	-83,2 %	-85,8 %
	Sairaus	1,3	7,9	9,3	-83,2 %	-85,8 %
	Työtapaturma				0,0 %	0,0 %
141410	Opetusyksikkö	11,6	16,2	10,5	-28,3 %	10,2 %
	Sairaus	11,3	15,8	10,4	-28,8 %	8,4 %
	Työtapaturma	0,4	20,2	14,3	-98,2 %	-97,5 %
141420	Varhaiskasvatusyksikkö	24,6	31,4	21,4	-21,8 %	14,8 %
	Sairaus	23,9	30,7	20,7	-22,2 %	15,5 %
	Työtapaturma	0,7	0,7	0,7	-1,6 %	-5,6 %
14143	SIVISTYSTOIMIALA - Kulttuuri, liikunta ja nuoriso	15,4	20,2	14,3	-23,9 %	7,3 %
141430	Kulttuuriyksikkö	14,0	18,0	15,2	-22,5 %	-8,0 %
	Sairaus	13,3	17,9	13,4	-25,8 %	-1,3 %
	Työtapaturma	0,7	0,2	1,7	356,2 %	-60,2 %
141440	Liikunta- ja nuorisoyksikkö	19,5	27,1	11,4	-27,8 %	70,7 %
	Sairaus	18,9	25,3	11,4	-25,5 %	64,8 %
	Työtapaturma	0,7	1,7	10,3	-61,2 %	-93,5 %
<b>Kaikki yhteensä</b>		<b>16,9</b>	<b>21,9</b>	<b>14,7</b>	<b>-23,1 %</b>	<b>14,7 %</b>







# HR-kvartaaliraportti Q3/2023

Sivistystoimiala

  
**PORI**

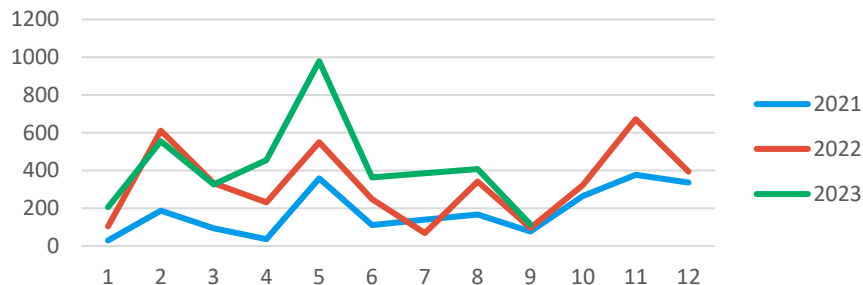
# Maksetut palkkalajit

09/2023					
Riviotosit	Tot_kum	Ed_vuosi_kum	Toissa_vuosi_kum	Tot_kum_vs_ed_vuosi_kum (€)	Tot_kum_vs_ed_vuosi_kum (%)
14140 SIVISTYSTOIMIALA - Opetus ja varhaiskasvatus	45 866 443,1 €	43 552 399,3 €	42 260 970,0 €	2 314 043,8 €	5,3 %
141400 Sivistystoimialan hallinto	243 661,4 €	768 504,4 €	1 215 847,1 €	- 524 843,0 €	-68,3 %
Peruspalkka	219 206,7 €	690 790,9 €	1 102 593,9 €	- 471 584,1 €	-68,3 %
Lisät ja palkkiot	24 454,6 €	77 284,3 €	112 053,4 €	- 52 829,6 €	-68,4 %
Yli- ja lisätyöt		282,4 €	1 066,1 €	- 282,4 €	-100,0 %
Työaikalisät		146,9 €	133,7 €	- 146,9 €	-100,0 %
141410 Opetusyksikkö	30 082 448,5 €	29 078 308,4 €	28 135 433,3 €	1 004 140,1 €	3,5 %
Peruspalkka	21 840 760,6 €	21 661 230,5 €	21 032 568,2 €	179 530,1 €	0,8 %
Lisät ja palkkiot	8 227 737,5 €	7 415 766,2 €	7 100 084,6 €	811 971,3 €	10,9 %
Yli- ja lisätyöt	13 612,6 €	1 299,5 €	2 777,6 €	12 313,1 €	947,5 %
Työaikalisät	337,8 €	12,2 €	2,8 €	325,6 €	2662,0 %
141420 Varhaiskasvatusyksikkö	15 540 333,2 €	13 705 586,5 €	12 909 689,6 €	1 834 746,7 €	13,4 %
Peruspalkka	13 925 813,2 €	12 596 200,5 €	11 826 521,2 €	1 329 612,7 €	10,6 %
Lisät ja palkkiot	1 401 433,5 €	934 625,1 €	920 194,8 €	466 808,4 €	49,9 %
Työaikalisät	177 318,8 €	149 524,6 €	150 782,4 €	27 794,3 €	18,6 %
Yli- ja lisätyöt	35 767,7 €	25 236,4 €	12 191,3 €	10 531,3 €	41,7 %
14143 SIVISTYSTOIMIALA - Kulttuuri, liikunta ja nuoriso	6 031 802,3 €	5 381 264,7 €	4 776 250,2 €	650 537,6 €	12,1 %
141430 Kulttuuriyksikkö	4 587 901,5 €	4 167 347,1 €	3 810 686,8 €	420 554,4 €	10,1 %
Peruspalkka	4 028 068,1 €	3 697 505,3 €	3 436 164,2 €	330 562,9 €	8,9 %
Lisät ja palkkiot	515 016,6 €	422 815,4 €	351 811,0 €	92 201,2 €	21,8 %
Työaikalisät	37 064,8 €	41 257,1 €	22 614,3 €	- 4 192,3 €	-10,2 %
Yli- ja lisätyöt	7 752,0 €	5 769,4 €	97,4 €	1 982,6 €	34,4 %
141440 Liikunta- ja nuorisoyksikkö	1 443 900,8 €	1 213 917,6 €	965 563,4 €	229 983,2 €	18,9 %
Peruspalkka	1 249 095,9 €	1 065 559,9 €	855 191,8 €	183 536,0 €	17,2 %
Lisät ja palkkiot	107 976,3 €	77 112,7 €	66 916,8 €	30 863,6 €	40,0 %
Työaikalisät	74 924,1 €	59 043,7 €	40 527,6 €	15 880,4 €	26,9 %
Yli- ja lisätyöt	11 904,6 €	12 201,3 €	2 927,3 €	- 296,7 €	-2,4 %
<b>Kaikki yhteensä</b>	<b>51 898 245,4 €</b>	<b>48 933 664,0 €</b>	<b>47 037 220,2 €</b>	<b>2 964 581,4 €</b>	<b>6,1 %</b>



# Yli- ja lisätyötunnit

Ylityötunnit



	2023	2022	2021
Riviotsikot	9	9	9
14140 SIVISTYSTOIMIALA - Opetus ja varhaiskasvatus	2564	1508	1029
141400 Sivistystoimialan hallinto		13	52
141410 Opetusyksikkö	605	83	214
141420 Varhaiskasvatusyksikkö	1958	1412	764
14143 SIVISTYSTOIMIALA - Kulttuuri, liikunta ja nuoriso	1227	1075	165
141430 Kulttuuriyksikkö	529	443	4
141440 Liikunta- ja nuorisoyksikkö	698	633	161
<b>Kaikki yhteensä</b>	<b>3791</b>	<b>2583</b>	<b>1195</b>



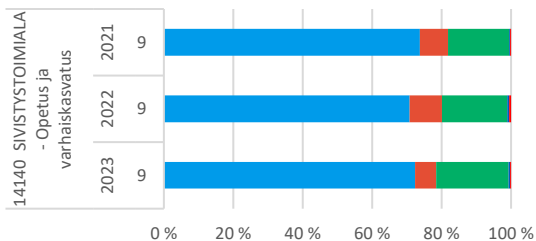
# Vakituisten päättyneet palvelussuhteet

09/2023				
Riviotzikot	Päättyneet_tot_kum	Päättyneet_ed_vuosi_kum	Päättyneet_toissa_vuosi_kum	Päättyneet_tot_kum_vs_ed_vuosi_kum (%)
14140 SIVISTYSTOIMIALA - Opetus ja varhaiskasvatus				
Eron syy ei ole tiedossa	1	1	1	0%
Erottaminen tai viralta pano (kurinpidollinen)		1	5	-100%
Irtisanoutuminen, oma pyyntö	27	18	16	50%
Määräaikainen		1	1	-100%
Poisjäätty ansiotyöstä	1			
Siirtyminen toisen työnantajan palvelukseen	15	16	18	-6%
Siirtyminen työkyvyttömyyseläkkeelle	4	1		300%
Siirtyminen vanhuuseläkkeelle	16	27	22	-41%
Varhennettu vanhuuseläke	2			
Virka lakkautettu		1		-100%
14143 SIVISTYSTOIMIALA - Kulttuuri, liikunta ja nuoris				
Eron syy ei ole tiedossa			1	
Irtisanoutuminen, oma pyyntö	2	2	5	0%
Määräaikainen		2		-100%
Siirtyminen toisen työnantajan palvelukseen	1	2	2	-50%
Siirtyminen työkyvyttömyyseläkkeelle	1			
Siirtyminen vanhuuseläkkeelle	6	4	4	50%
Varhennettu vanhuuseläke		1		-100%
Yksilöllinen varhaiseläke		1		-100%
<b>Kaikki yhteensä</b>	<b>76</b>	<b>78</b>	<b>75</b>	<b>0</b>



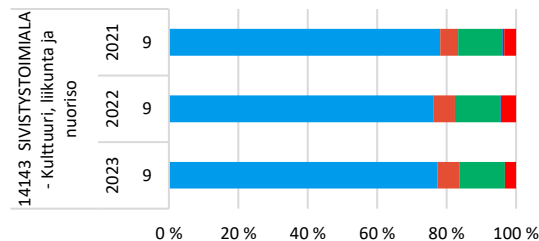
# Vakituisen henkilöstön osuus koko henkilöstöstä (HTV2 kertymän mukaan)

Palvelussuhteen luonteiden suhteellinen osuus henkilöstön kokonaislukumäärästä



14140 SIVISTYSTOIMIALA - Opetus ja varhaiskasvatus				
	2023	2022	2021	
	9	9	9	
Vakituiset	72,35%	70,78%	73,71%	
Sijaiset	6,05%	9,32%	8,16%	
Muut määräaikaiset	20,87%	18,80%	17,62%	
Oppisopimussuhteiset	0,51%	0,53%	0,25%	
Työllistetyt	0,23%	0,57%	0,26%	

Palvelussuhteen luonteiden suhteellinen osuus henkilöstön kokonaislukumäärästä



14143 SIVISTYSTOIMIALA - Kulttuuri, liikunta ja nuoris				
	2023	2022	2021	
	9	9	9	
Vakituiset	77,44%	76,12%	78,18%	
Sijaiset	6,39%	6,32%	5,19%	
Muut määräaikaiset	12,97%	13,07%	12,68%	
Oppisopimussuhteiset	0,00%	0,44%	0,54%	
Työllistetyt	3,21%	4,04%	3,42%	